



МИНИСТЕРСТВО СЕЛЬСКОГО ХОЗЯЙСТВА РОССИЙСКОЙ ФЕДЕРАЦИИ

ФЕДЕРАЛЬНОЕ ГОСУДАРСТВЕННОЕ БЮДЖЕТНОЕ УЧРЕЖДЕНИЕ
ГОСУДАРСТВЕННЫЙ ЦЕНТР АГРОХИМИЧЕСКОЙ СЛУЖБЫ
"КИРОВСКИЙ"

**«Электронные карты - необходимость
современного сельского хозяйства»**

ЧТО ПРЕДСТАВЛЯЕТ ИЗ СЕБЯ МЭК?



- ❑ Заказчик получает переносные мобильные электронные карты в виде исполняемого файла, состоящего из программной оболочки Carry Map и собственно электронной карты, на их земельные участки.
- ❑ Файл электронных карт, разработанный нашими сотрудниками можно использовать на смартфонах и планшетах Android/iOS и устройствах Windows Desktop (персональный компьютер).



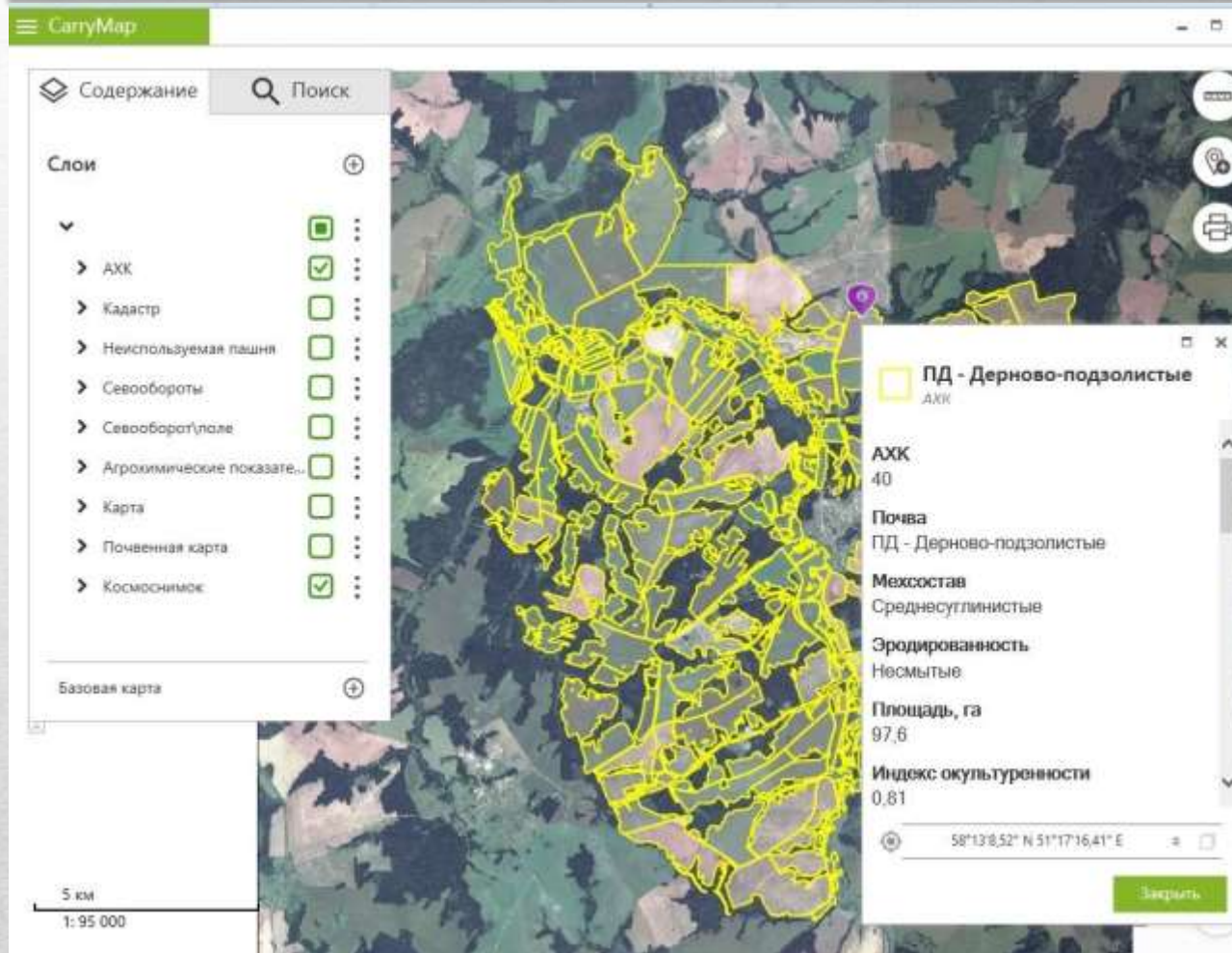
Мобильная электронная карта (МЭК)

- ❑ С 2013 года ФГБУ ГЦАС «Кировский» для землепользователей Кировской области выполняет работы по созданию электронных карт земельных участков.

ВАЖНО! С 2022 года мы предлагаем новую версию Carry Map.

Наши заказчики: АО Агрофирма "Дороничи", АО Агрокомбинат племзавод «Красногорский, ЗАО "Агрофирма Среднеивкино", СПК ПЗ «Новый», ПЗ «Октябрьский», ООО Агрофирма "Колхоз "Путь Ленина", почти все хозяйства Оричевского района, ООО АФ "Подгорцы" и др.

КАКИЕ ДАННЫЕ ОТОБРАЖЕНЫ В МЭК?



1. Слой агрохимических контуров с уточненными площадями по космоснимкам

КАКИЕ ДАННЫЕ ОТОБРАЖЕНЫ В МЭК?

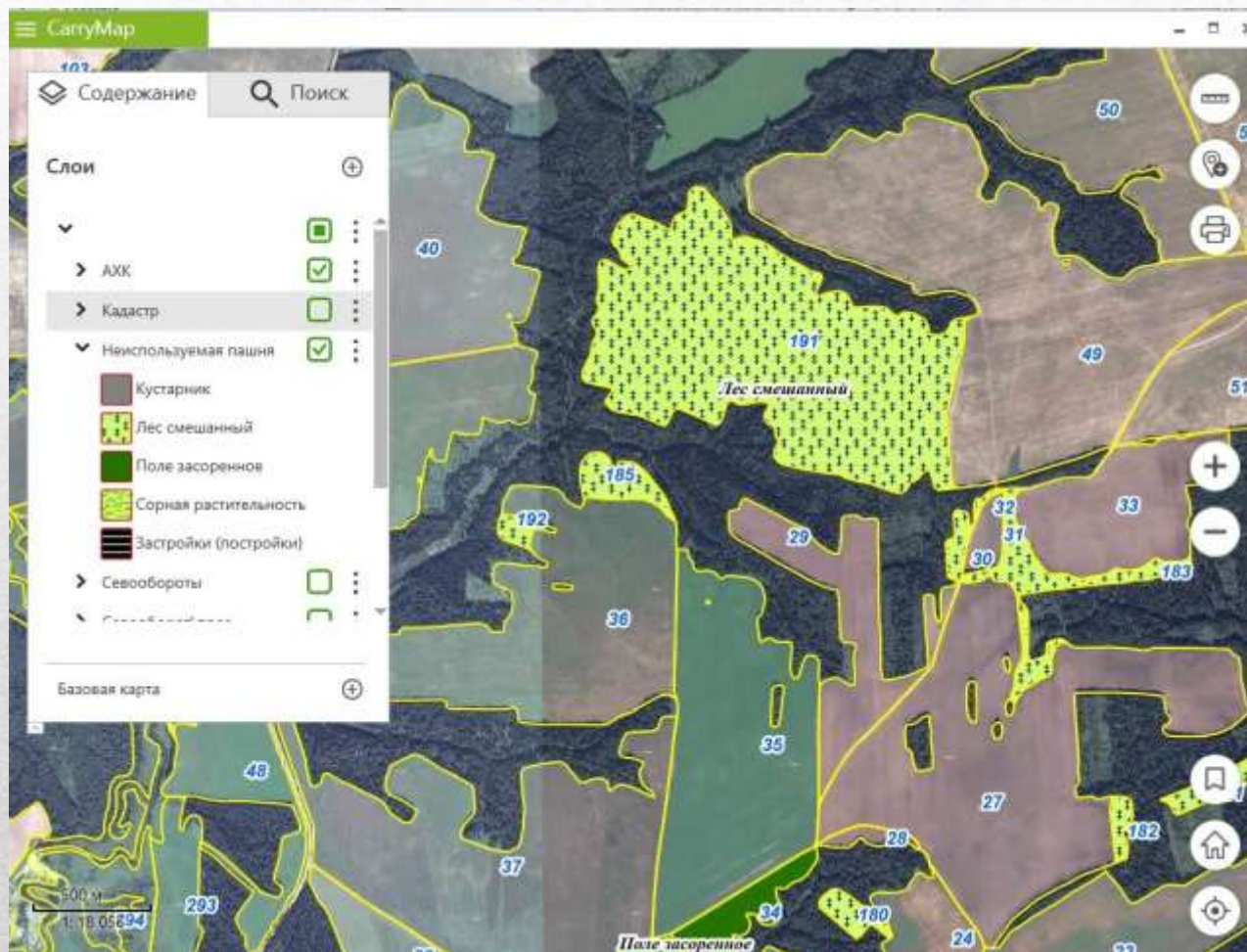
The screenshot displays the Sattumap interface. On the left, a layer control panel titled 'Слои' (Layers) is visible. Under the 'Кадастр' (Cadastral) section, two layers are listed: 'В собственности' (In ownership) with a red hatched pattern and 'Не в собственности' (Not in ownership) with a blue hatched pattern. The 'В собственности' layer is checked. The main map area shows a satellite view overlaid with these hatched cadastral boundaries. A specific plot is highlighted with a purple pin. A detailed information panel is open for this plot, displaying the following data:

- Кадастр** 43:09:440301:254
- Квартал** 43:09:440301
- Кадастровый номер** 43:09:440301:254
- Дата учета** 2011-05-16
- Площадь точная** 4314022
- Категория использования** 003001000000
- Вид разрешенного использования** сельскохозяйственное использование

At the bottom of the panel, the coordinates are shown as 58°13'35,59" N 51°15'18,00" E. A scale bar at the bottom left indicates 5 km and a scale of 1:95 000. A 'Закрыть' (Close) button is located at the bottom right of the information panel.

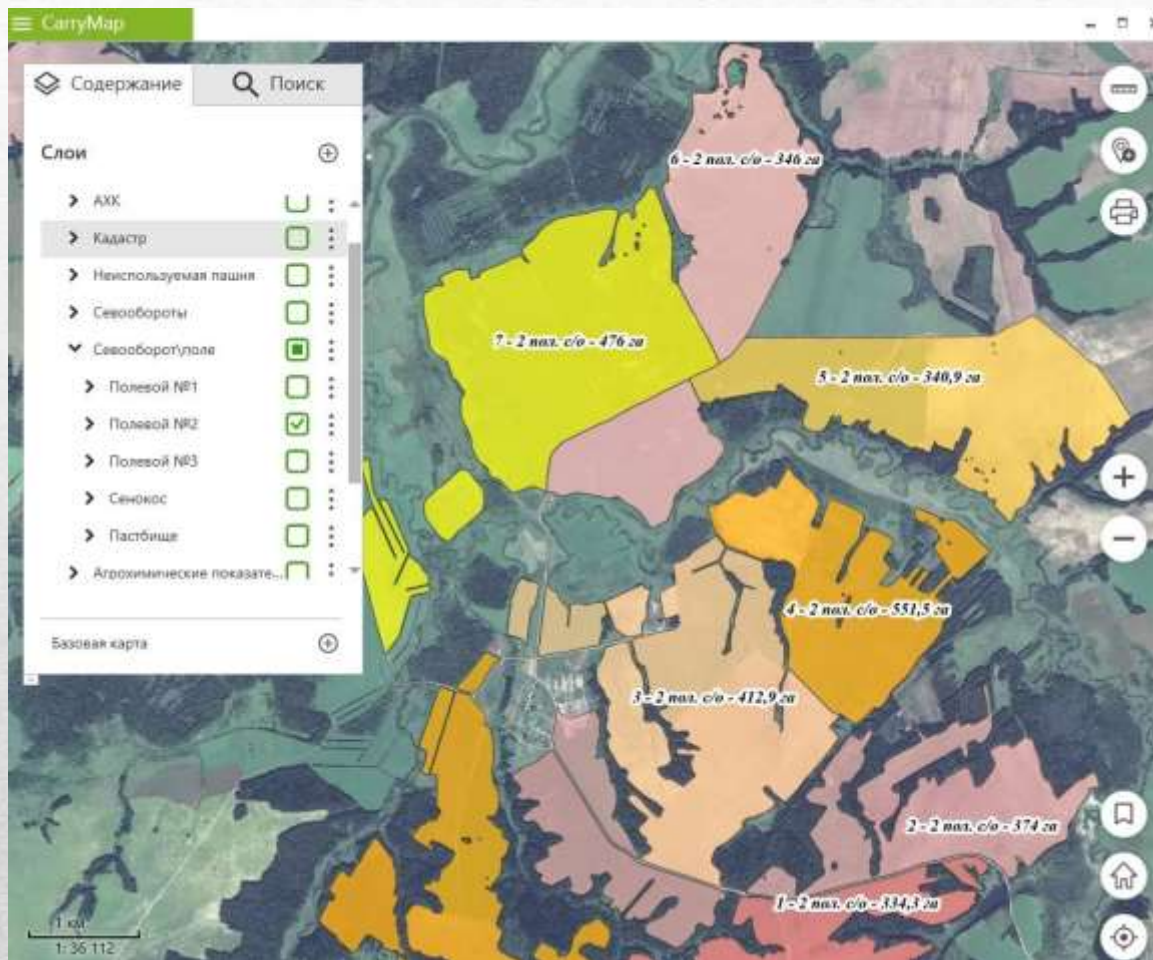
2. Слой земельных участков с информацией о кадастре

КАКИЕ ДАННЫЕ ОТОБРАЖЕНЫ В МЭК?



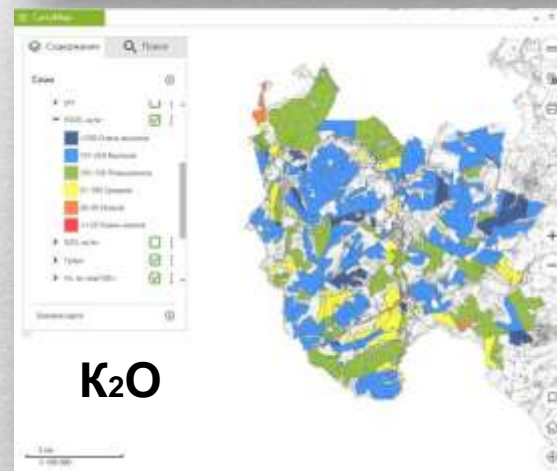
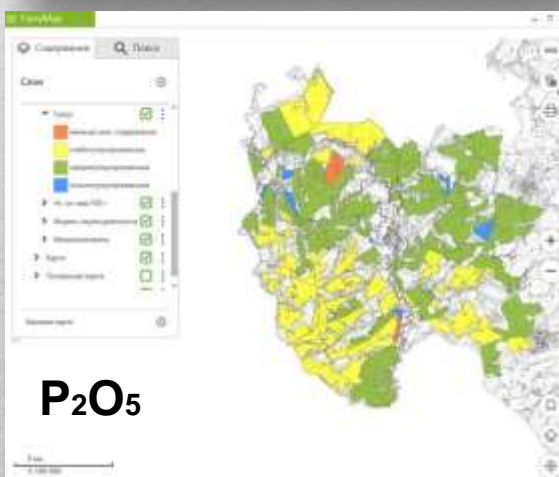
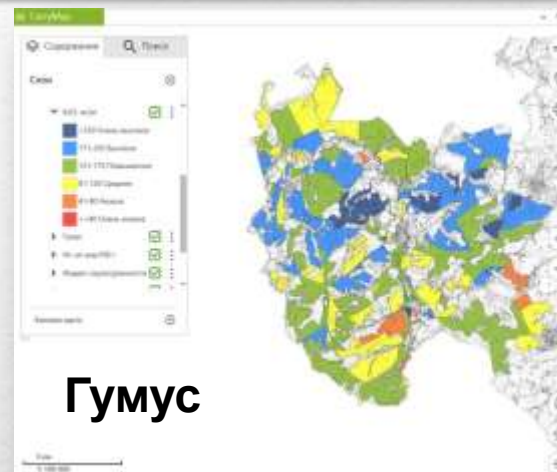
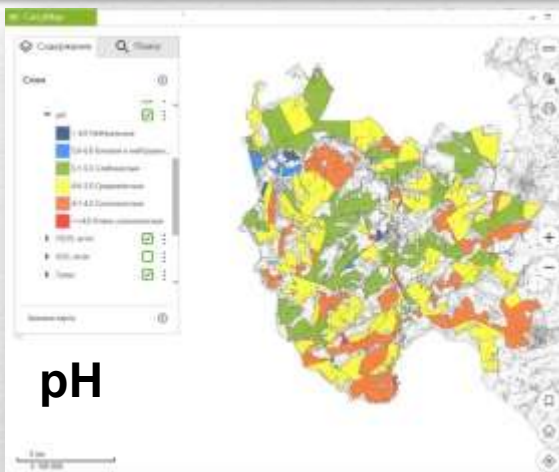
3.Слой, отображающий в хозяйстве неиспользуемые земли

КАКИЕ ДАННЫЕ ОТОБРАЖЕНЫ В МЭК?



4.Слой, отображающий севообороты и поля

КАКИЕ ДАННЫЕ ОТОБРАЖЕНЫ В МЭК?



5.Слои, отображающие почвенное плодородие

КАКИЕ ДАННЫЕ ОТОБРАЖЕНЫ В МЭК?



5. Размещение сельскохозяйственных культур по годам

КАКИЕ ДАННЫЕ ОТОБРАЖЕНЫ В МЭК?



6. Слои-подложки: карта внутрихоза, космоснимок и почвенная карта

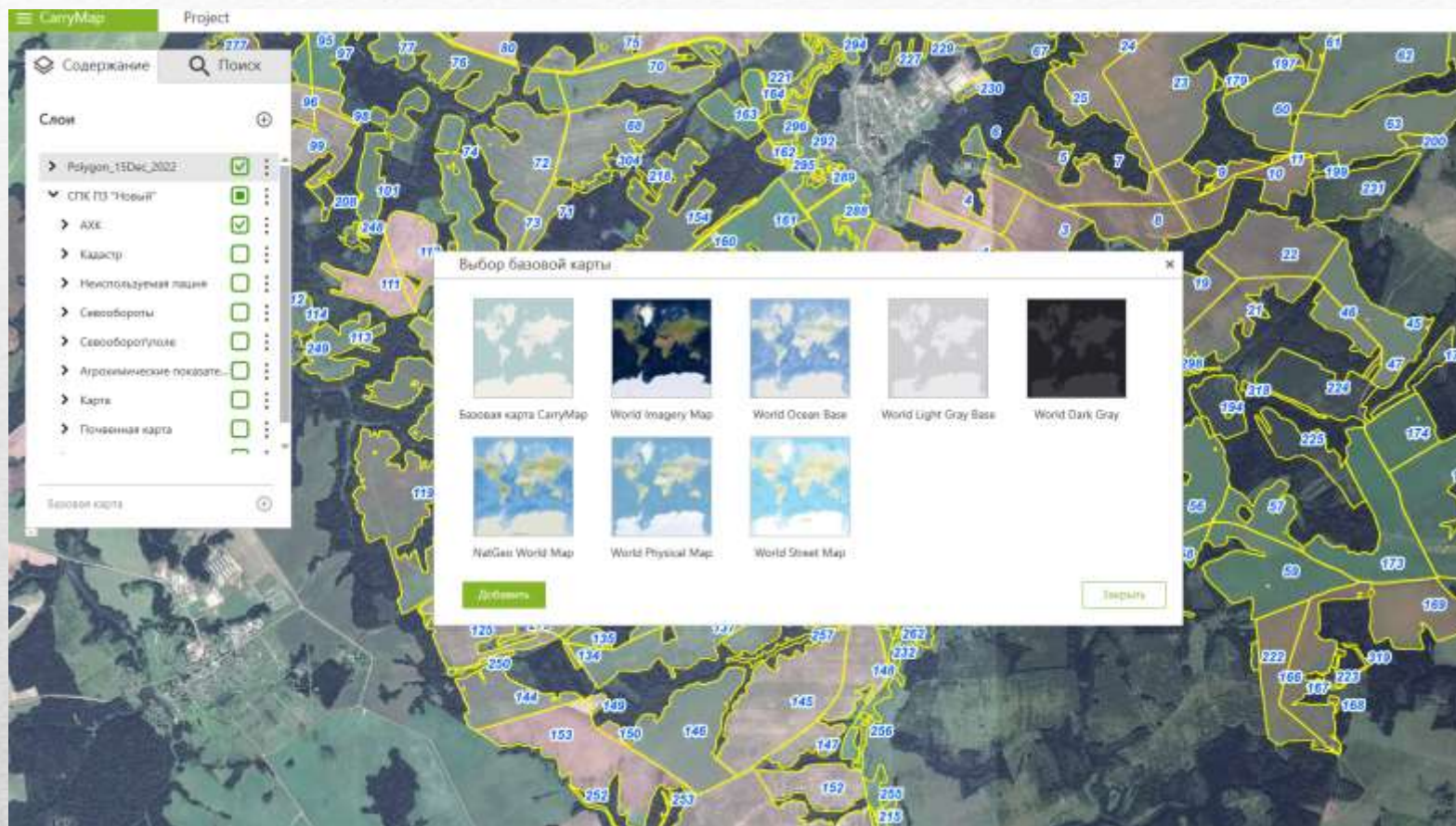
КАКИЕ ДАННЫЕ ОТОБРАЖЕНЫ В МЭК?

7. По желанию заказчика могут добавлены следующие слои:

- урожайность зерновых культур по естественному плодородия,
- лимитирующему фактор и др.

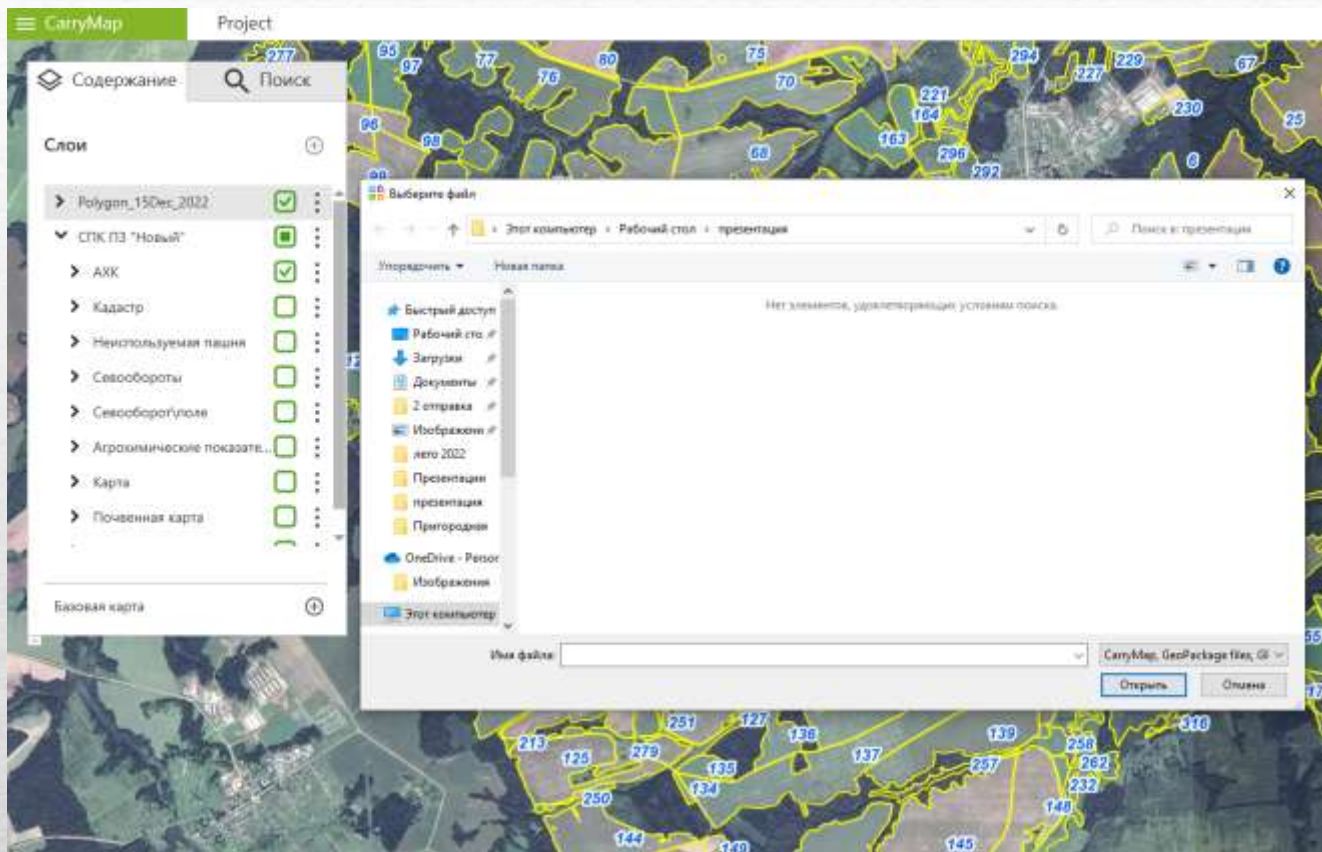
Важно! Мы готовы к экспериментам, специально для Вас мы добавим в проект электронных карт в виде слоев любую желаемую Вами информацию!

ПРИЕМУЩЕСТВА ПРИЛОЖЕНИЯ



1. Возможность добавить в приложение актуальный космоснимок и другие карты

ПРИЕМУЩЕСТВА ПРИЛОЖЕНИЯ



2. Приложение поддерживает импорт и экспорт данных в форматах SHP, GeoPackage, KML и KMZ, а значит, вы легко сможете обмениваться Данными с другими пользователями в удобном формате.

ПРИЕМУЩЕСТВА ПРИЛОЖЕНИЯ



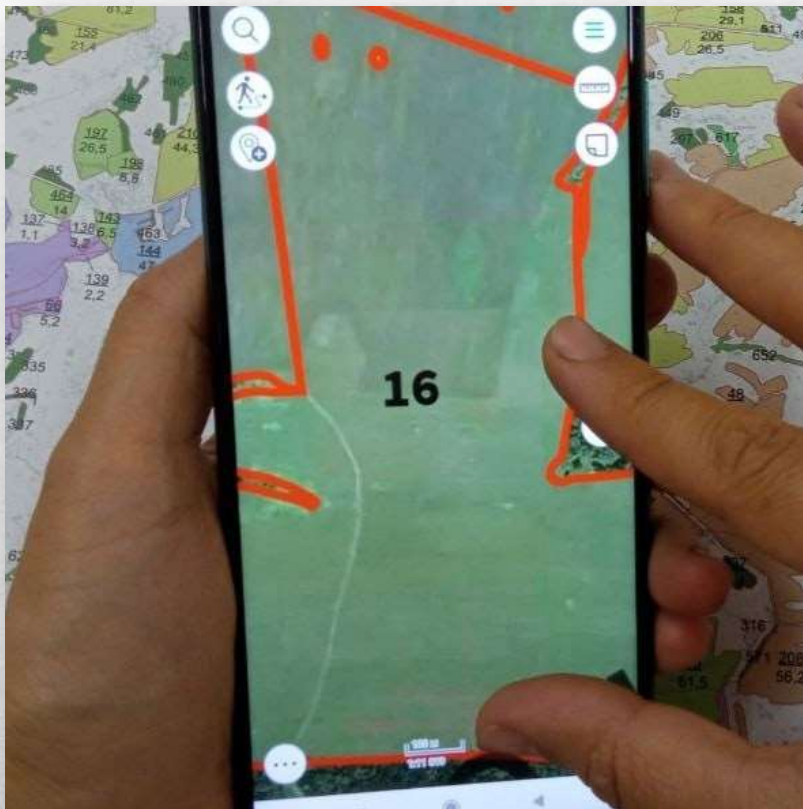
3. Возможность создать новый слой, добавить участок и его характеристики

ПРИЕМУЩЕСТВА ПРИЛОЖЕНИЯ



4. Возможность измерения расстояния и площади

ПРИЕМУЩЕСТВА ПРИЛОЖЕНИЯ



А также...

- ✓ Приложение работает без регистрации, оплат и встроенных покупок;
- ✓ Полноценная работа с интерактивными картами в режиме офлайн;
- ✓ Возможность добавлять и редактировать точечные, линейные и полигональные объекты;
- ✓ Возможность создавать точечные объекты с помощью камеры мобильного устройства;
- ✓ Возможность записи GPS-треки и создание по ним полигонов;
- ✓ Возможность добавить графические пометки на мобильную карту и вложения к объектам и др.

СПАСИБО ЗА ВНИМАНИЕ!
